



9^a edizione

Passeggiata sotto le stelle

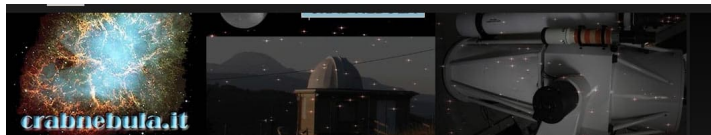
**Venerdì 19 agosto 2022
Mogliano**

PARTENZA (ORE 21.30) ED ARRIVO - CHIESA DI SANTA CROCE (Mogliano)

Percorso di 4,5 Km

Chiesa di Santa Croce - Piani d'Ete - Chiesa di Santa Croce

Collabora alla manifestazione l'Associazione Astrofili "Crab Nebula" che ha realizzato e gestisce l'osservatorio astronomico di Serrapetrona. Sarà presente il presidente **Angelo Angeletti**, professore di fisica.
www.crabnebula.it



PROGRAMMA

- Iscrizioni dalle ore 20.45
- Partenza puntuale alle ore 21.30,
- Quota di partecipazione € 3,00 (€ 2,00 fino a 10 anni, bambini gratis)
- Braccialetto luminoso gratis per tutti
- In caso di maltempo comunicheremo sulla nostra pagina facebook Runner's club Mogliano se la manifestazione è annullata o rinviata

PORTARE

- Borraccia (evitiamo la plastica)
- Torcia
- Scarpe comode
- Spray contro le zanzare

IL PERCORSO

- Non è adatto ai passeggiatori.
- E' prevalentemente pianeggiante, ci sono comunque alcune leggere salite.
- Tempo di percorrenza in gruppo, comprese le soste, 2h.

PER INFORMAZIONI

- Patrizio Astolfi 335 6279914,
- Franca Zamponi 392 2951437
- Facebook: runner's club mogliano

Il PUNTO RISTORO con bevande e panini gestito dagli Amici di Santa Croce sarà aperto.

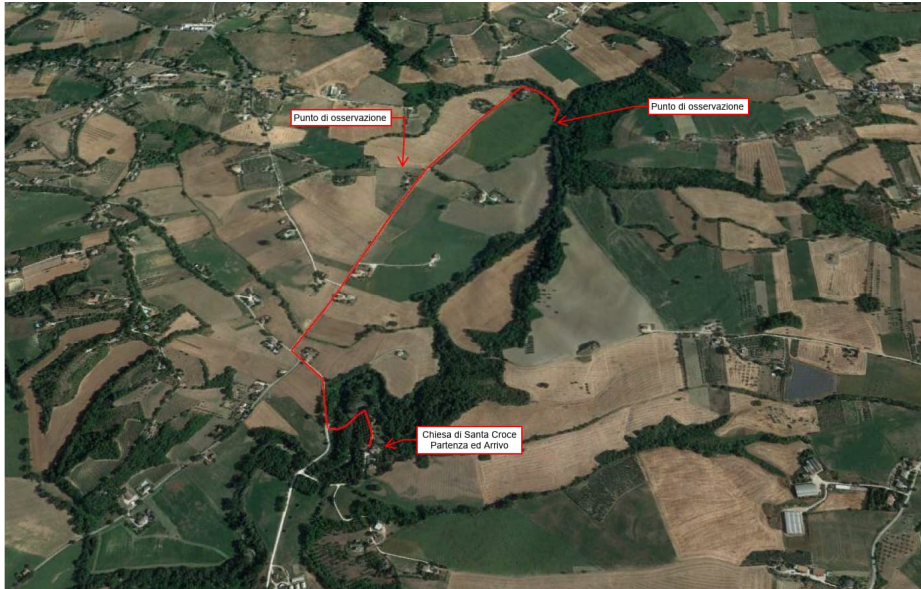


SANTA CROCE ED IL PERCORSO



Organizzazione **RUNNER'S CLUB MOGLIANO** in collaborazione con **AVIS Mogliano**





Altimetria: dislivello 25m



Istituto Geografico Militare (IGM) - 1951



COME RAGGIUNGERE SANTA CROCE

Strada Provinciale Mogliano direzione Macina- Monte San Giusto.

A circa 1,8 km dal centro storico di Mogliano alla fine della discesa prendere l'incrocio a destra, dopo circa 1,5 km c'è la Chiesa di Santa Croce.

